

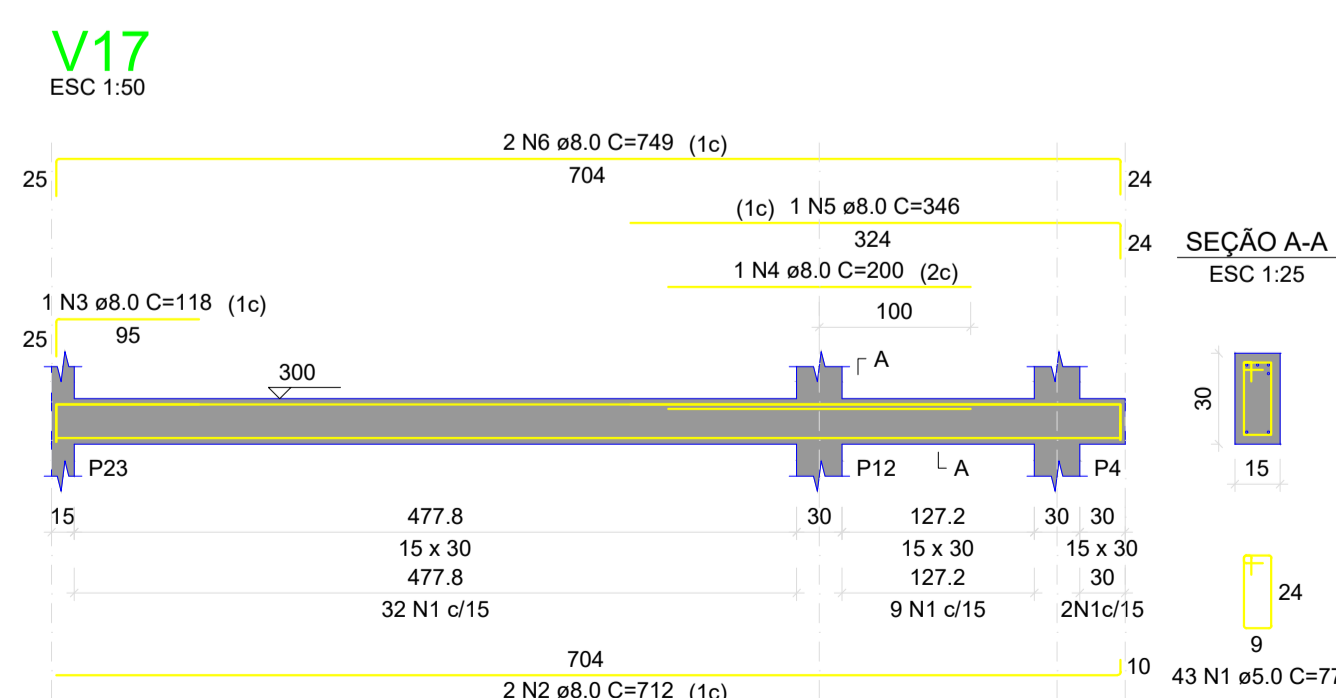
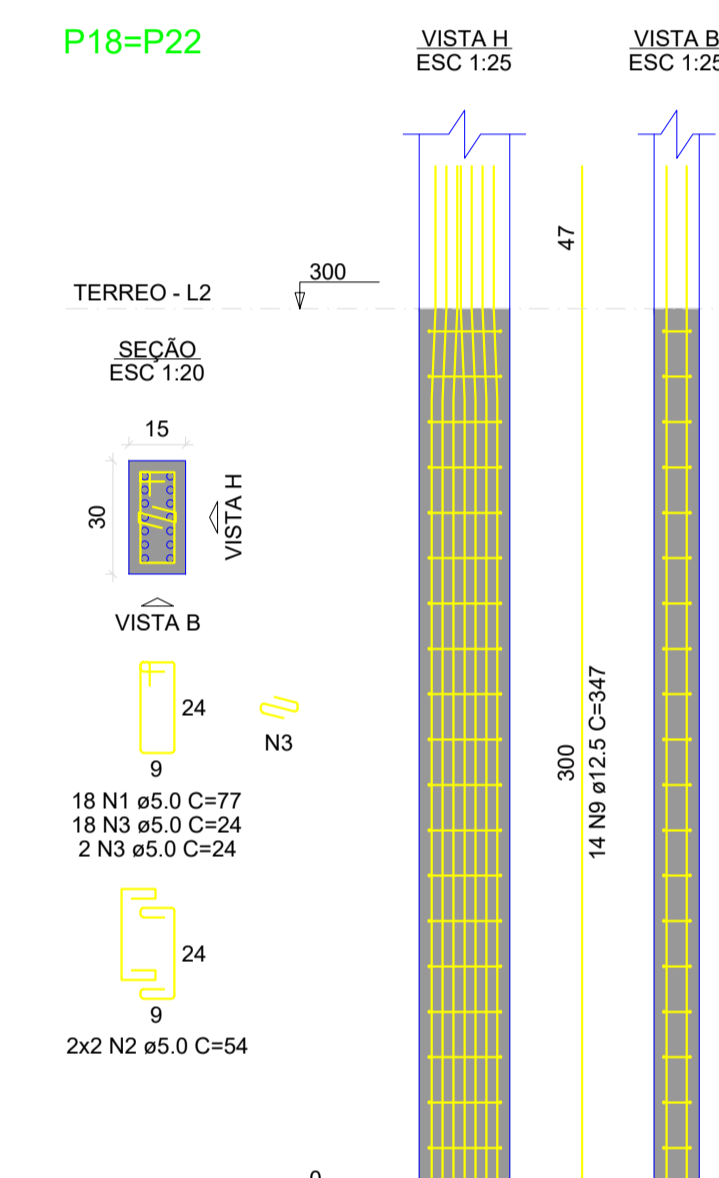
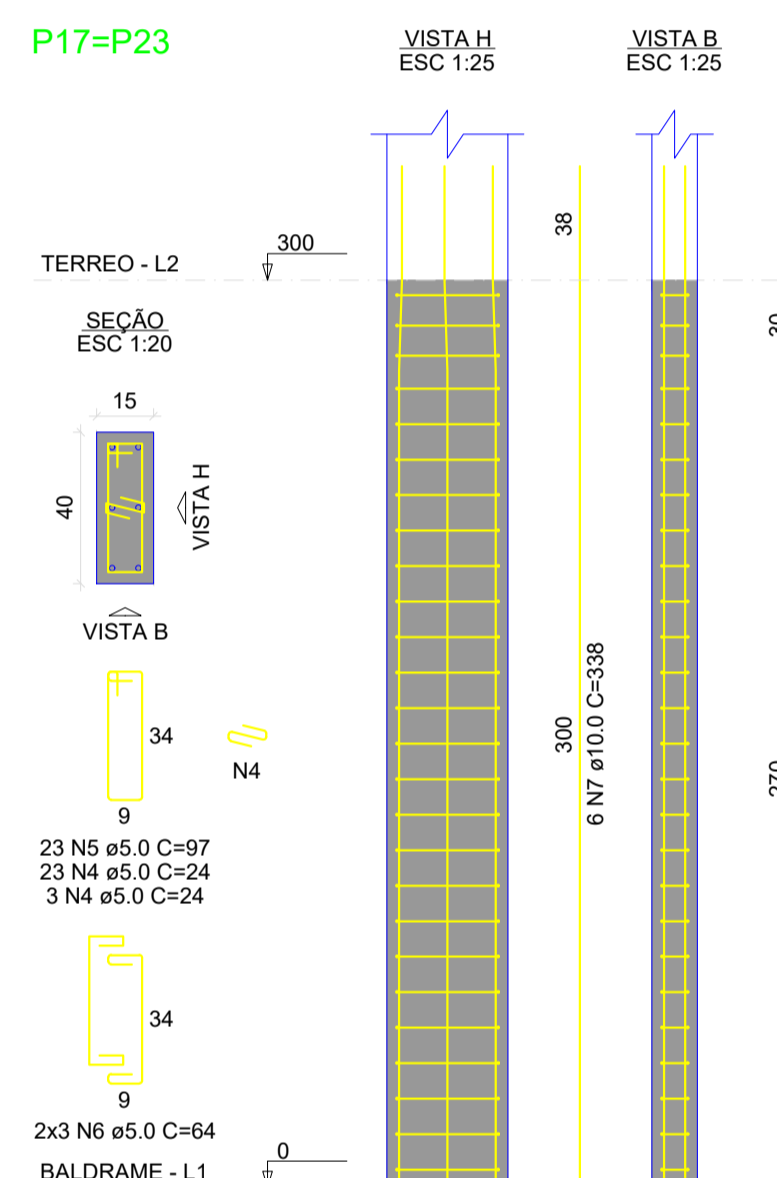
RELAÇÃO DO AÇO

ACO	N	DIAM (mm)	QUANT	C.UNIT (cm)	C.TOTAL (cm)
CA60	1	5.0	458	77	35266
	2	5.0	116	54	6264
	3	5.0	89	24	1440
	4	5.0	104	24	2496
CA50	5	5.0	46	97	4462
	6	5.0	12	64	768
	7	10.0	56	338	18608
	8	10.0	28	297	8310
	9	12.5	34	347	11790
	10	12.5	8	297	2376

RESUMO DO AÇO

ACO	DIAM (mm)	C.TOTAL (m)	PESO + 10% (kg)
CA50	10.0	272.4	184.8
CA60	12.5	141.7	150.2
CA60	5.0	507	88
PESO TOTAL (kg)			
CA50		335	
CA60		88	

Volume de concreto (C-25) = 3.19 m³
Área de forma = 63.30 m²



RELAÇÃO DO AÇO

ACO	N	DIAM (mm)	QUANT	C.UNIT (cm)	C.TOTAL (cm)
CA60	1	5.0	43	77	3311
CA50	1	8.0	2	712	1424
	2	8.0	1	118	118
CA50	1	8.0	1	300	300
	2	8.0	1	346	346
	2	8.0	2	749	1498

RESUMO DO AÇO

ACO	DIAM (mm)	C.TOTAL (m)	PESO + 10% (kg)
CA50	8.0	35.9	15.6
CA60	5.0	33.1	5.8
PESO TOTAL (kg)			
CA50		15.6	
CA60		5.8	

Volume de concreto (C-25) = 0.29 m³
Área de forma = 4.00 m²

PROJETO ESTRUTURAL

ENDEREÇO: Rua 05 com a rua 15, Q-75, Distrito de Itaguaçu - Sao Simao-GO

PROPRIETÁRIO: Município de São Simão Goiás CNPJ 02.056.778/0001-48

AUTOR DO PROJ.: ENG. CIVIL LORENA FATIMA SILVA CREA: 25.178/D-GO

CONSTRUÇÃO DE VESTIÁRIO



CONTEÚDO:

Terreo

ESCALA	DATA
INDICADA	ABR/2024
FOLHA	PRANCHA:
A-1	8/12
REVISÃO	
00	