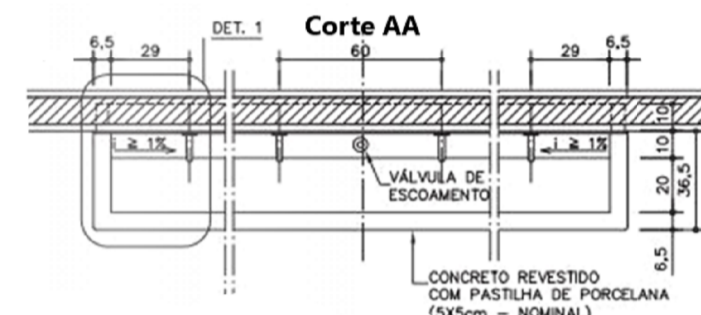


2 {3D}

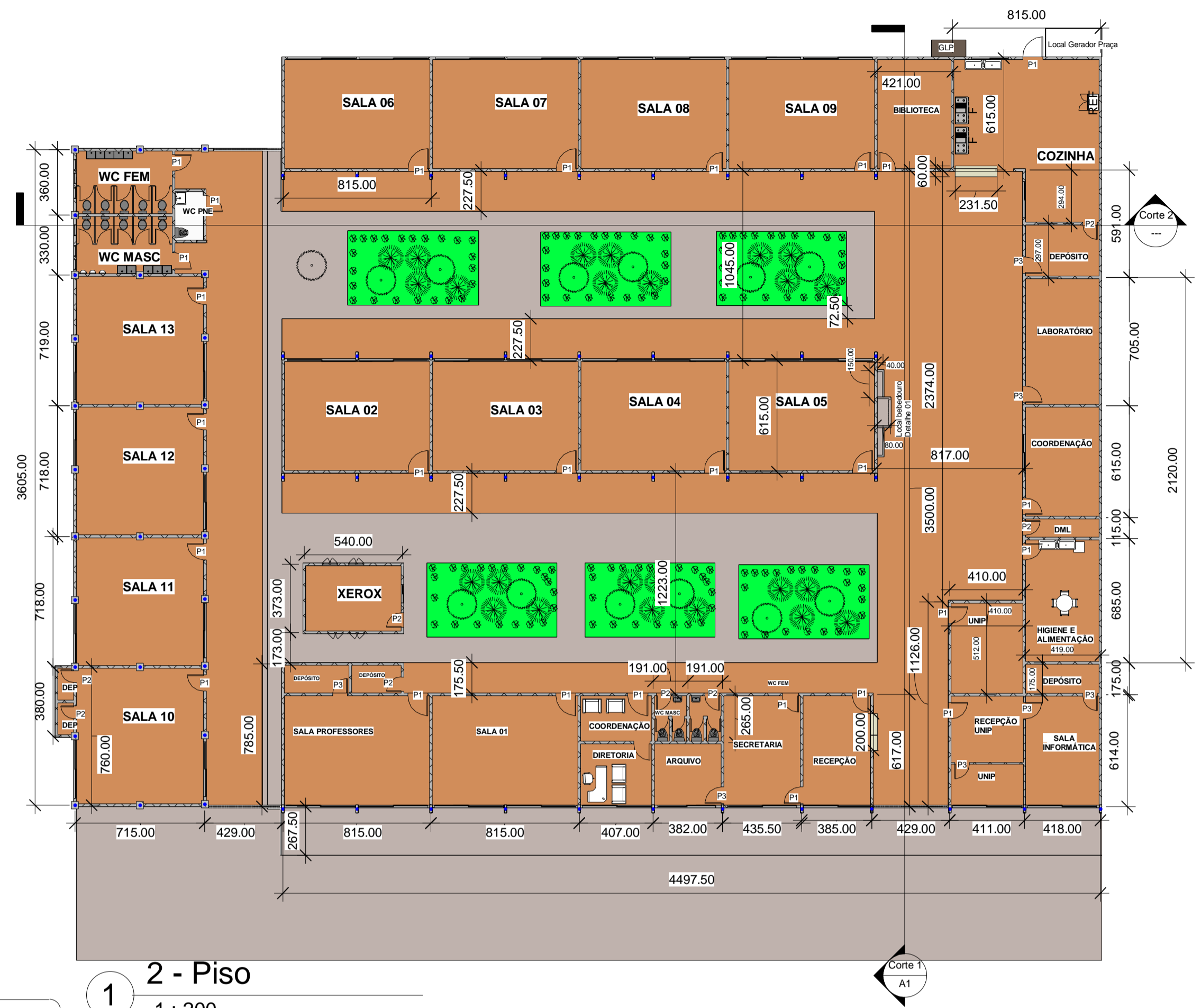
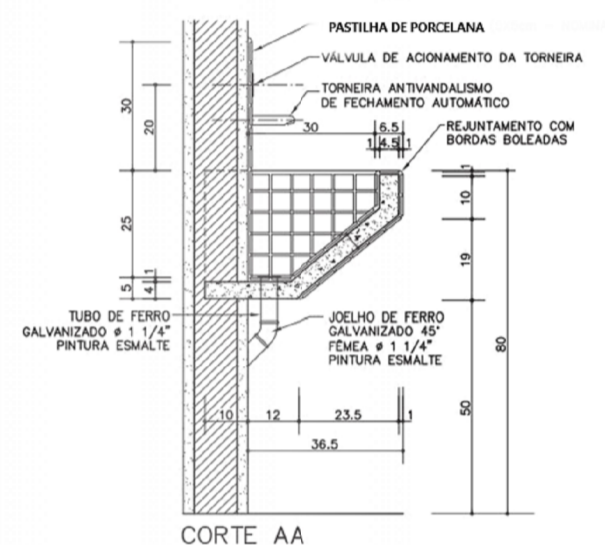
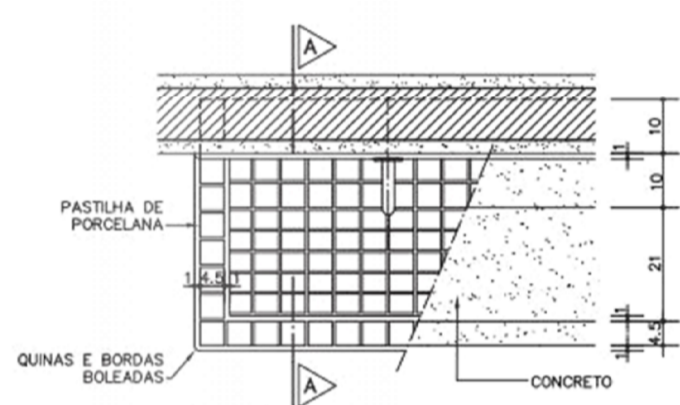
TABELA DE JANELAS			
ITEM	DIMENSÃO	TIPO	MATERIAL
J1	300X140	CORRER	VIDRO TEMP.
J2	200X140	CORRER	VIDRO TEMP.
J3	120X60	MAXIM-AR	VIDRO TEMP.
J4	200X70	MAXIM-AR	VIDRO TEMP.

TABELA DE PORTAS			
ITEM	DIMENSÃO	TIPO	MATERIAL
P1	90X210	ABRIR	METÁLICA
P2	80X210	ABRIR	METÁLICA
P3	70X210	ABRIR	MADERA

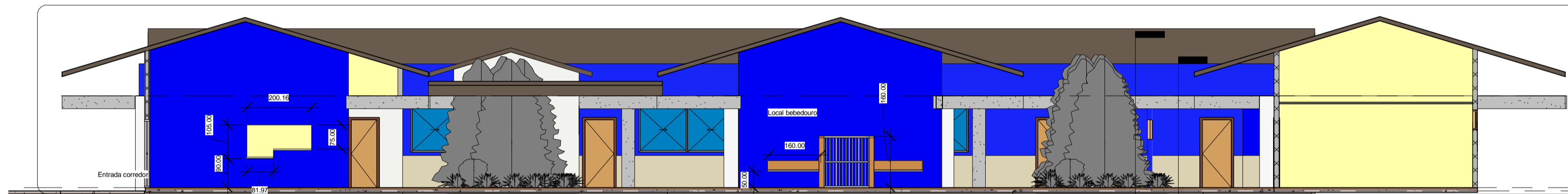
DETALHE BEBEDOURO



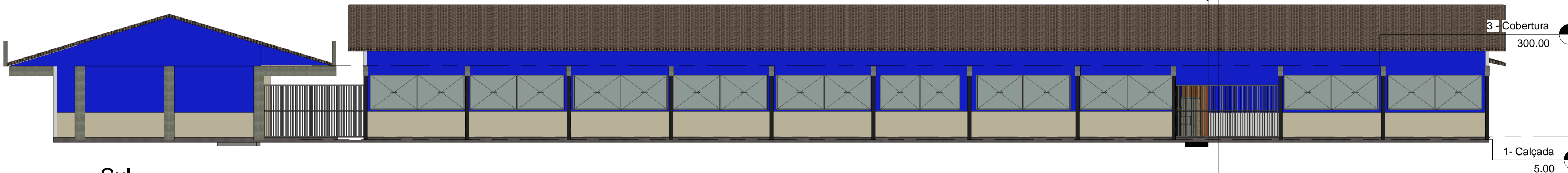
DETALHE 1



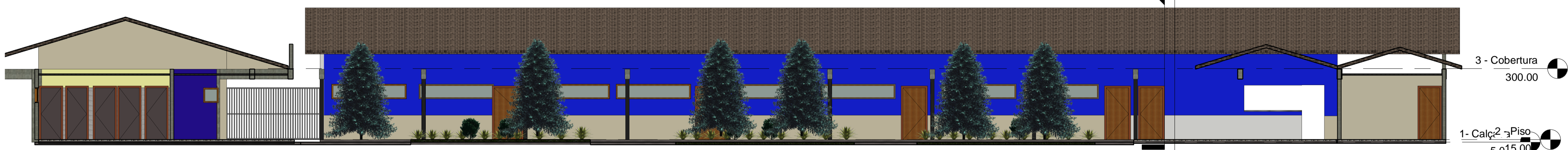
1 2 - Piso
1 : 200



5 Corte 1
1 : 100



3 Sul
1 : 100



4 Corte A
1 : 100



Projeto: Projeto Reforma Colégio Leopoldo Moreira	
Descrição: Reforma Colégio Leopoldo Moreira	Folha: 04/04
Conteúdo: Planta Baixa, Vista 3D, Vista Frontal, Lateral, Cortes e Quadro de Esquadrias.	
Local: Avenida Goiás, Praça Cívica - Centro - São Simão - GO	
Proprietário: Município de São Simão - GO	
Áreas: Área total Construída 2.955,3m²	Escala INDICADA Data 04/2021
Responsável Técnico: Isabela Cristina Souza de Oliveira Engenheira Civil - CREA 221319/D-MG/GO	
Francisco de Assis Peixoto Prefeito Municipal de São Simão	
Autenticações:	