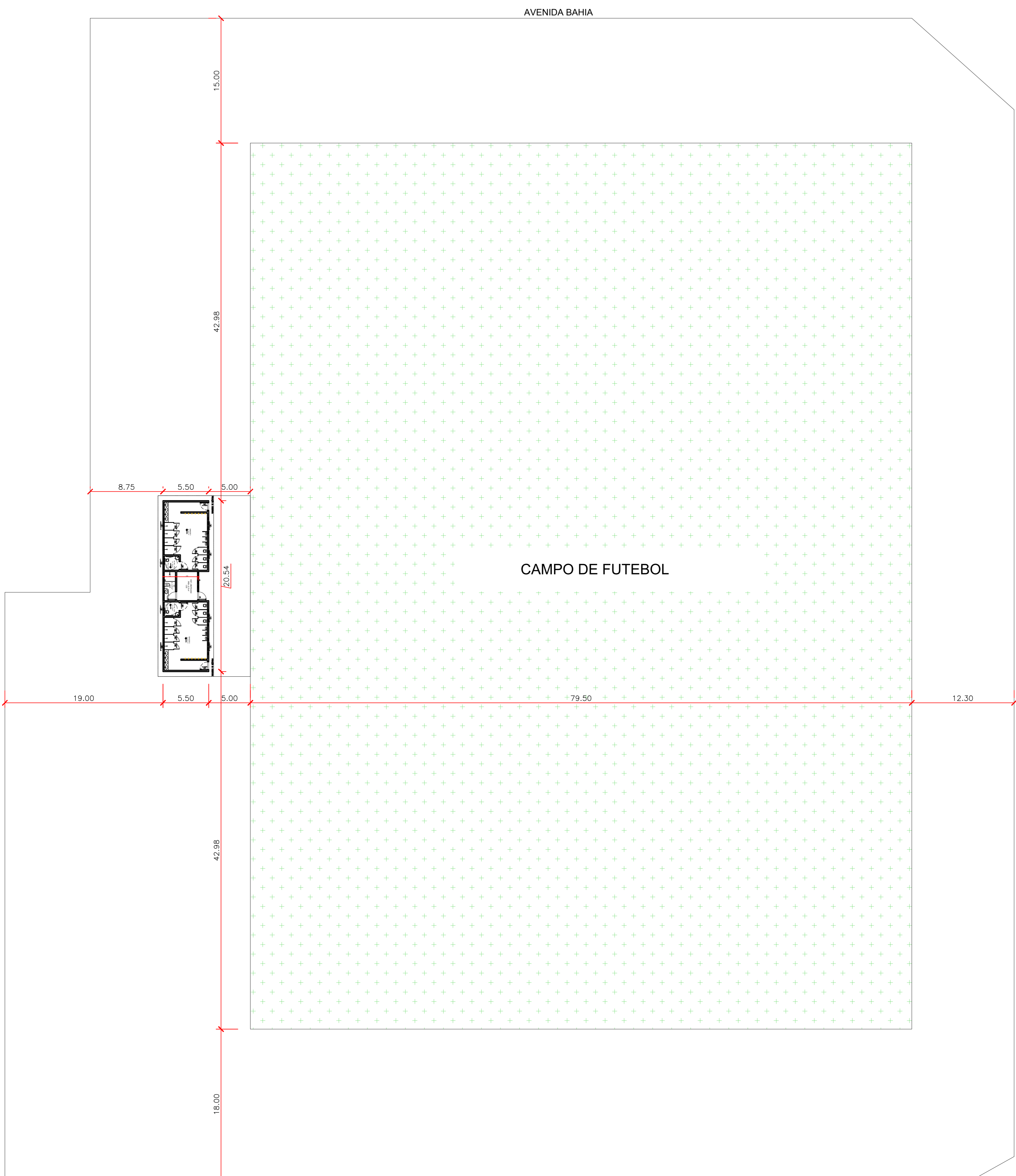
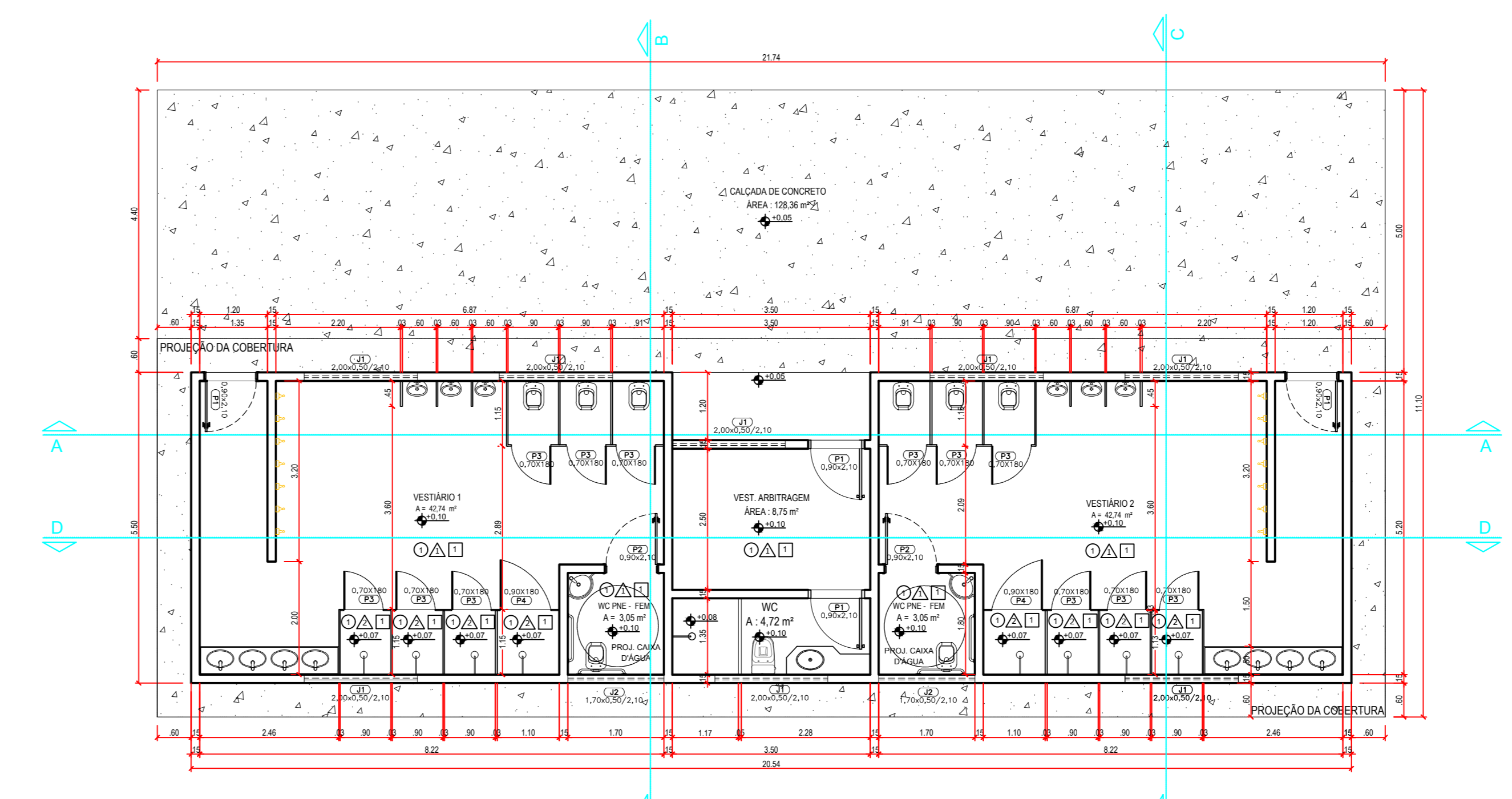


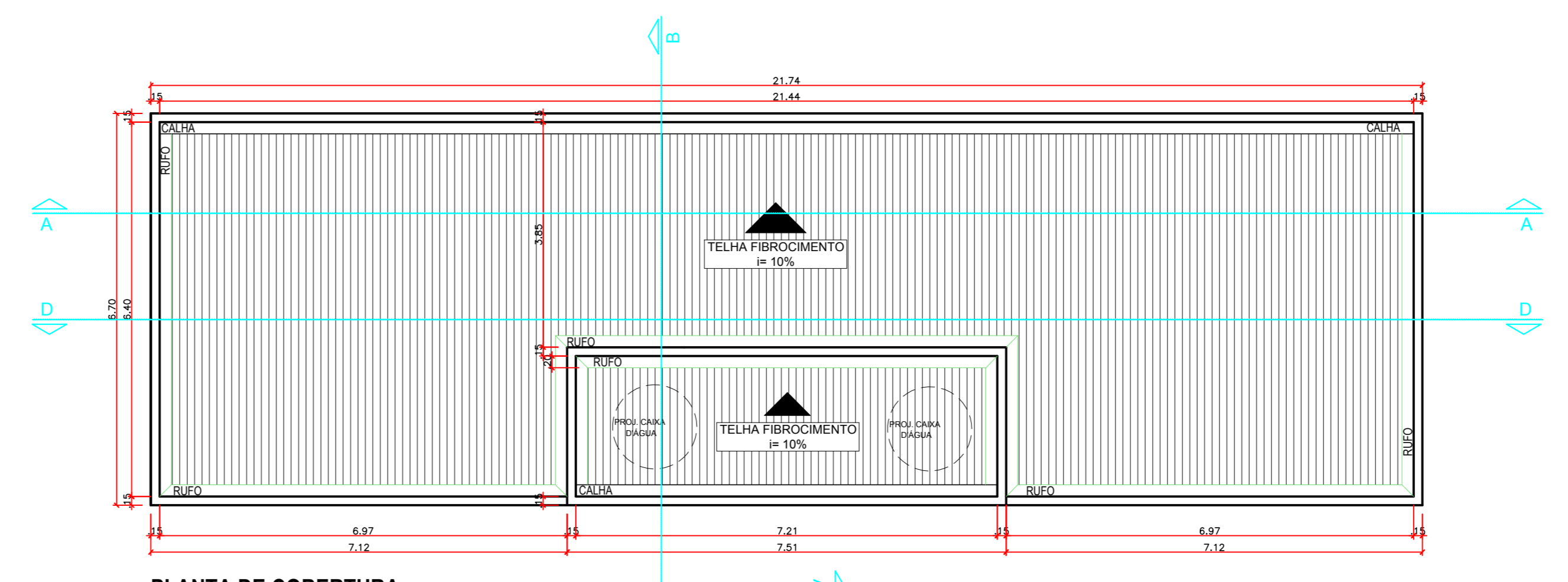
LATITUDE: 18°59'26.00"S
LONGITUDE: 50°33'5.75"O



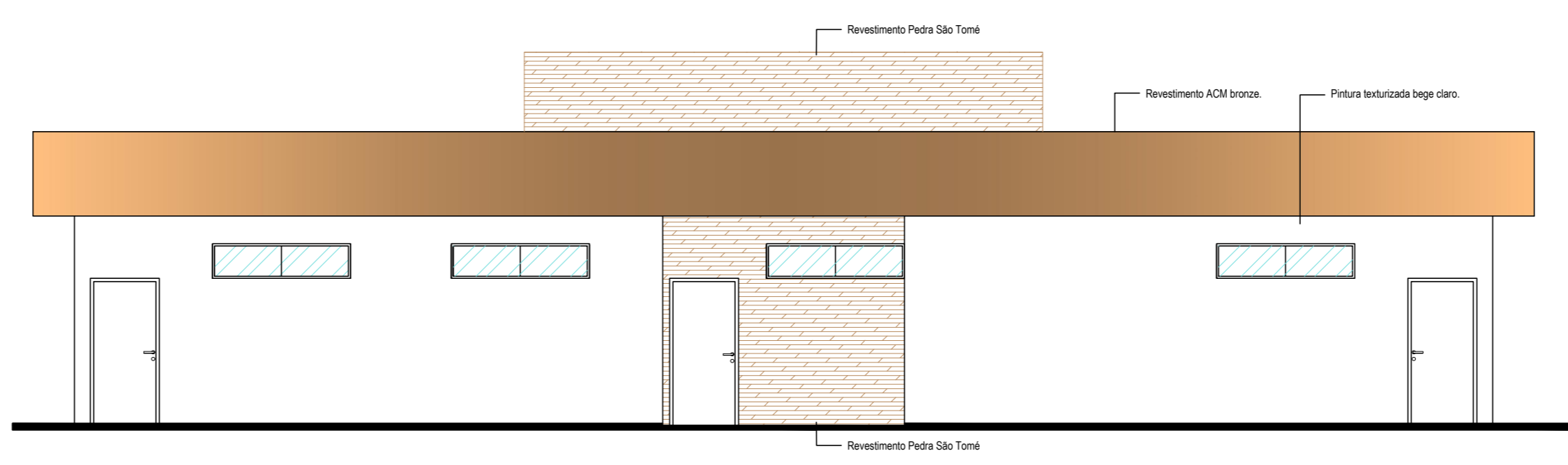
PLANTA DE LOCAÇÃO
ESC.: 1/250



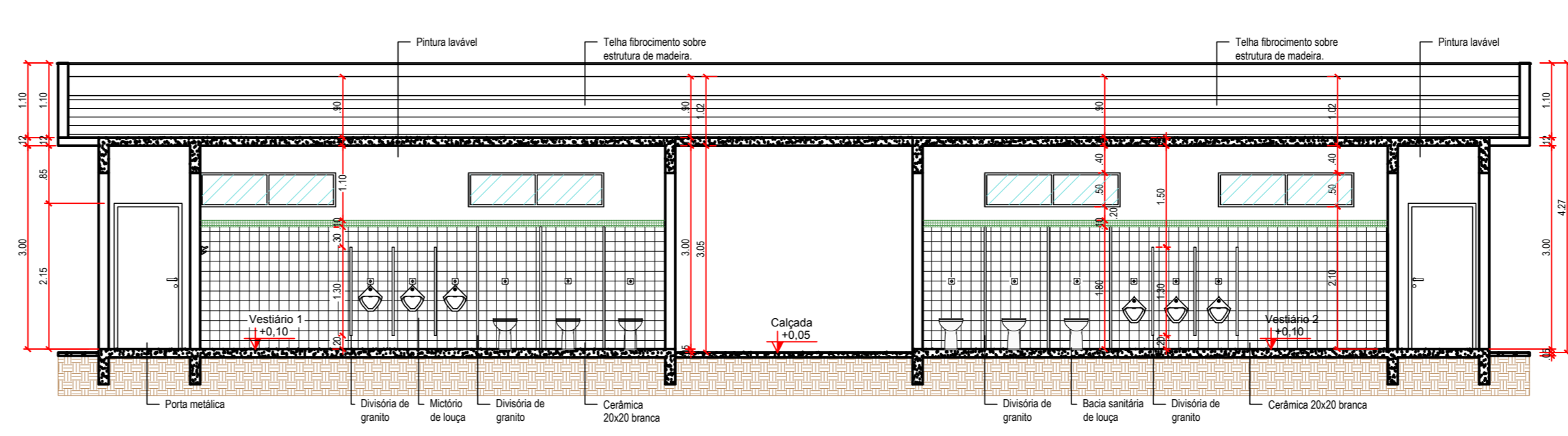
PLANTA BAIXA
ESC.: 1/75



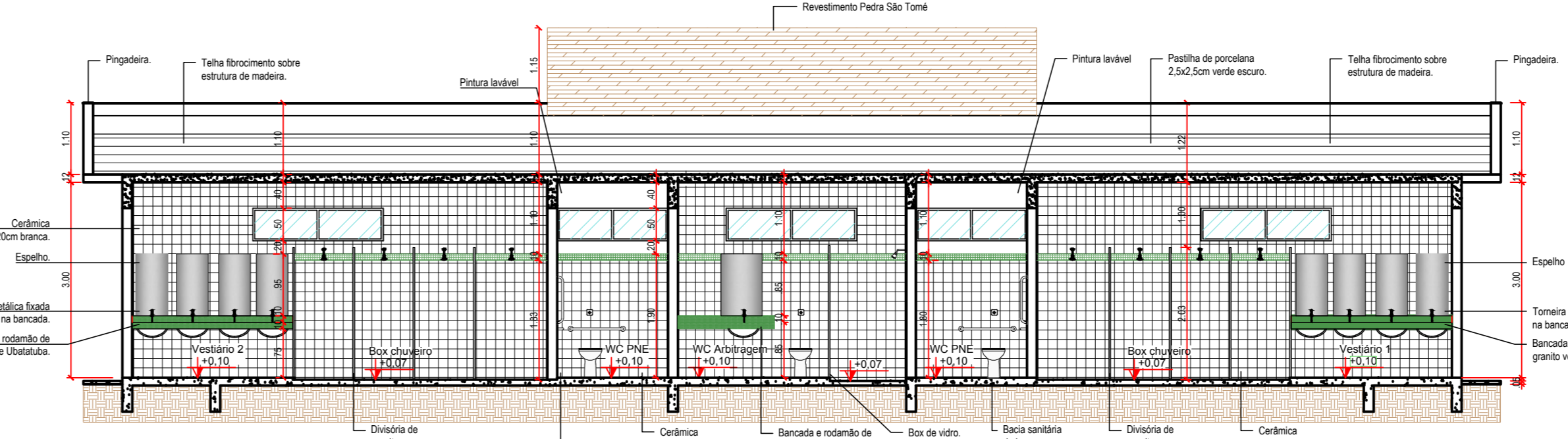
PLANTA DE COBERTURA
ESC.: 1/75



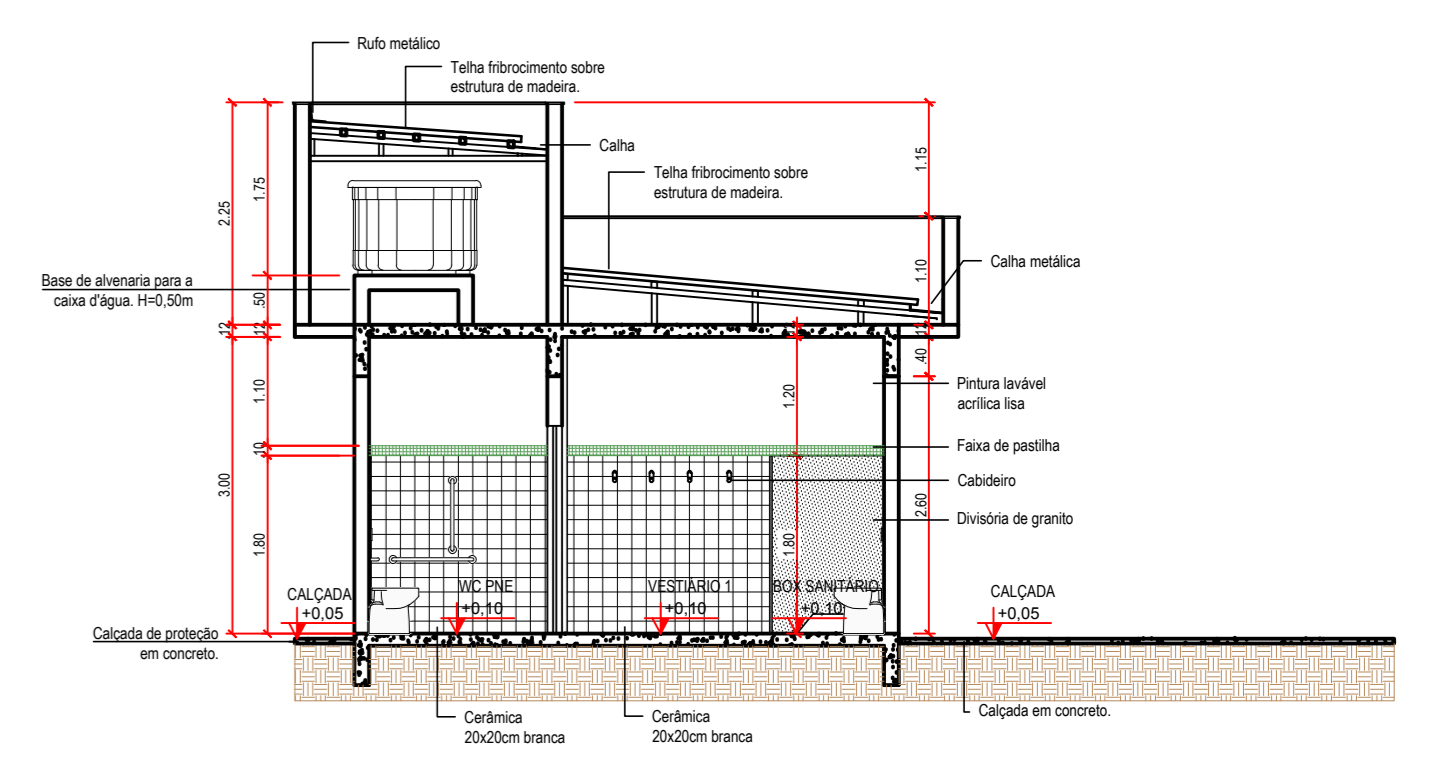
FACHADA
ESC.: 1/75



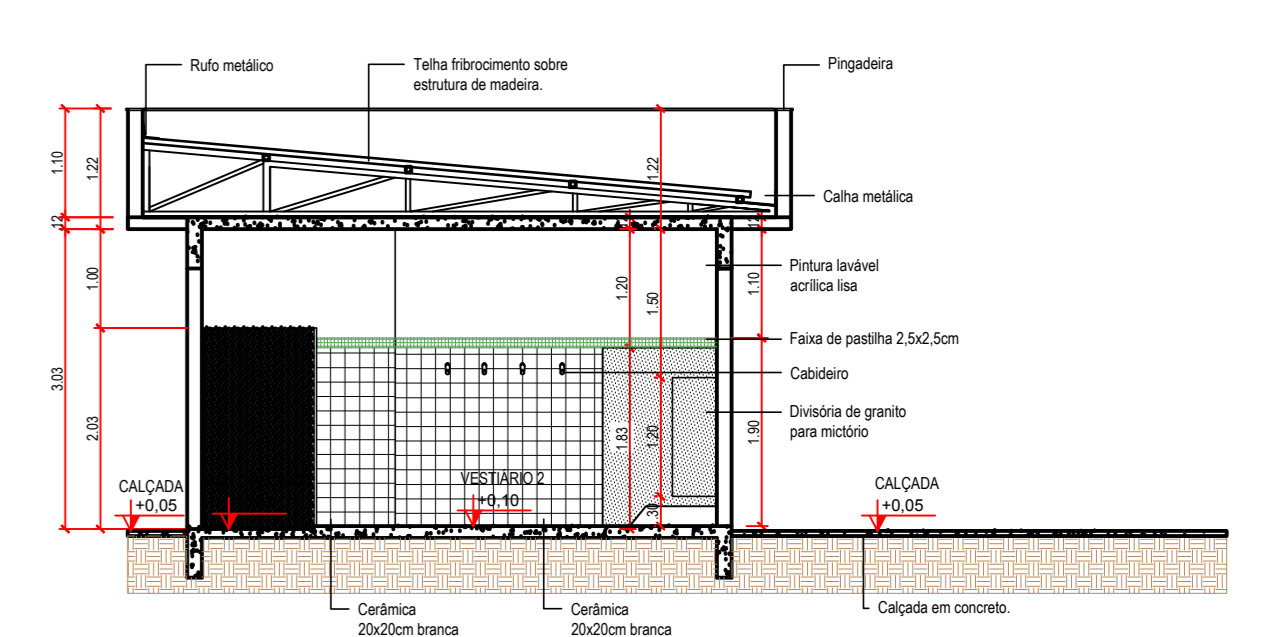
CORTE AA
ESC.: 1/75



CORTE DD
ESC.: 1/75



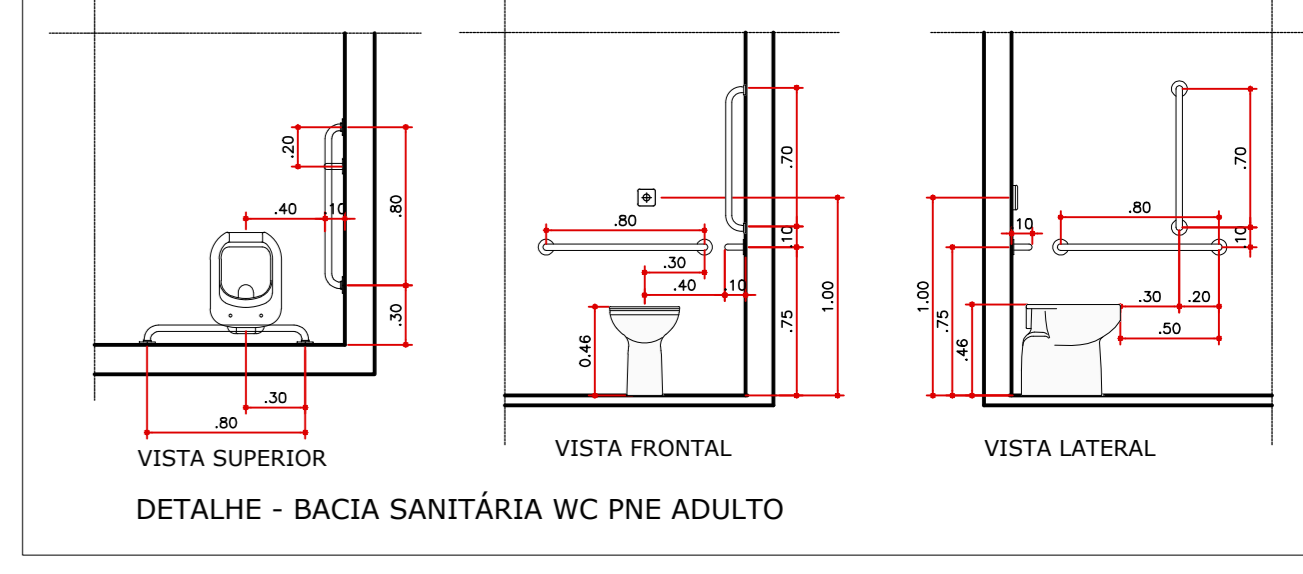
CORTE BB
ESC.: 1/75



CORTE CC
ESC.: 1/75



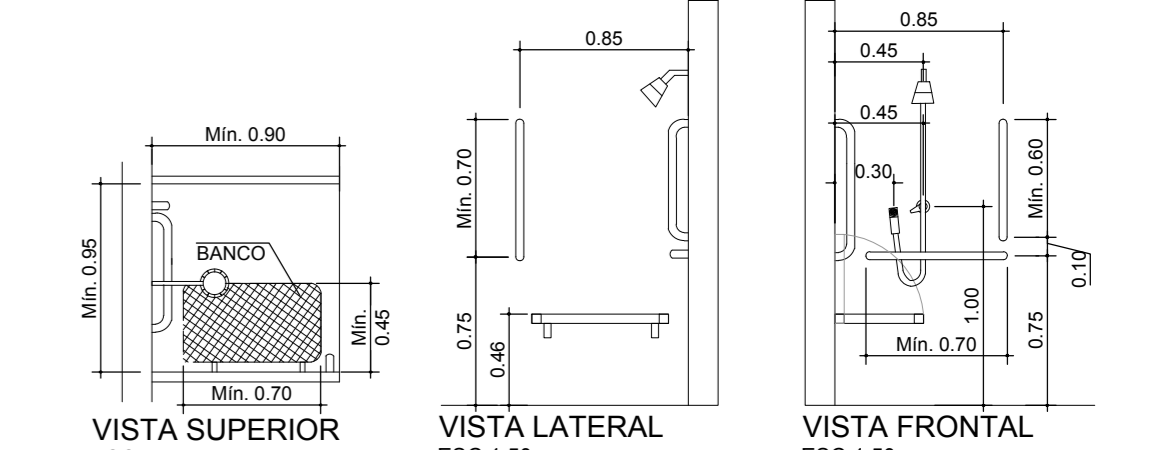
DETALHE - BACIA SANITÁRIA COM CAIXA ACOPLADA PARA WC PNE ADULTO



DETALHE - BACIA SANITÁRIA WC PNE ADULTO

QUADRO DE ABERTURAS				
DIMENSÕES	TIPO	MATERIAL	QDT	
PORTAS				
P1	0,80X2,10	ABRIR	MADERA	4
P2	0,80X2,10	ABRIR	METÁLICA	2
P3	0,70X1,80X 0,20	ABRIR	METÁLICA	12
P4	0,90X1,80X 0,20	ABRIR	METÁLICA	2
JANELAS				
J1	2,00X0,50X 0,10	MAXIMAR	METÁLICOVDRD	8
J2	1,70X0,50X 0,10	MAXIMAR	METÁLICOVDRD	2

Barras de Apoio em Boxes para Chuveiro



APROVAÇÃO:

REVISÃO	DATA	MODIFICAÇÃO
01	16/04/2019	Compatibilização das especificações do projeto com o quadro de aberturas
02		
03		
04		
05		
06		
07		



ARQUITETURA

CLIENTE: PREFEITURA MUNICIPAL DE SÃO SIMÃO
OBRA: VESTIÁRIOS - CAMPO DE FUTEBOL
ENDEREÇO: AV. BAHIA ESQ. COM RUA 26 E RUA RIO GRANDE DO NORTE CAMPO DE FUTEBOL - SÃO SIMÃO
REFERENTE: PLANTA BAIXA, DE COBERTURA, LOCAÇÃO, LOCALIZAÇÃO E SITUAÇÃO CORTES AA, BB, CC, DD
LEGENDAS: DETALHES E QUADRO DE ABERTURAS
ÁREAS: ÁREA CONSTRUÍDA: 108,78 m²

ART. N°	Prancha N°
ARG. LAISLA RESENDE ARANTES CAU: A11851-9	1/1

Os direitos autorais deste projeto pertencem aos engenheiros acima citados. É proibida a sua reprodução, modificação e/ou alteração conforme LEI 5.968 ART. 25