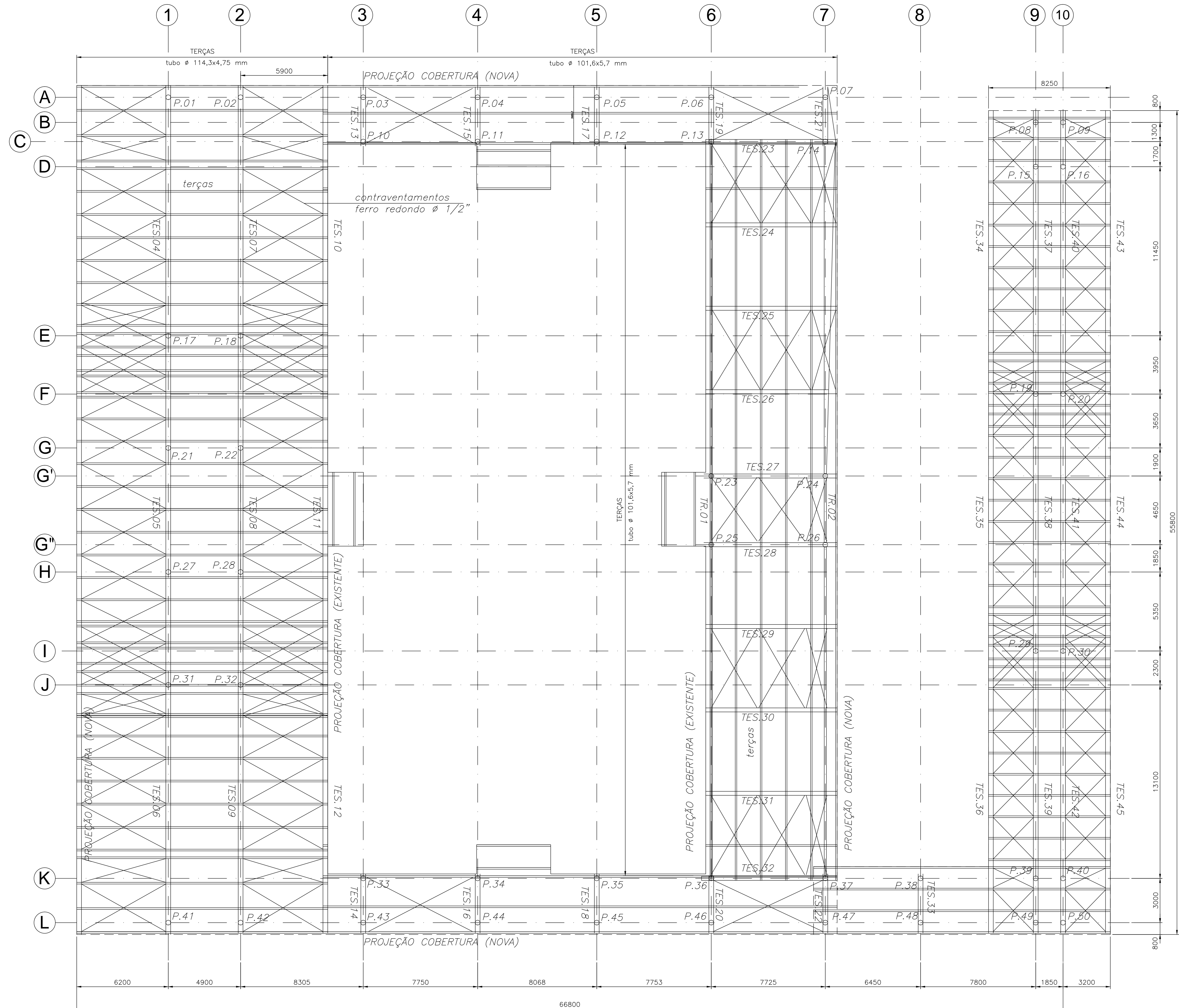


RELAÇÃO DOS MATERIAIS

ITEM	DESCRIÇÃO/ ESPECIFICAÇÃO	ÁREA OU COMPRIMENTO	QUANT.	PESO (Kg)
A	U 150x50x17x4,75 mm	264,0 m	-	2.307,0
B	L 1.1/2"x1/8"	387,0 m	-	705,0
C	L 2"x1/8"	100,0 m	-	245,0
D	L 2"x3/16"	140,0 m	-	508,0
E	Tubo $\phi$ 101,6x5,7 mm	805,0 m	-	10.851,0
F	Tubo $\phi$ 114,3x4,75 mm	867,0 m	-	11.123,0
G	Tubo $\phi$ 114,3x6,0 mm	447,0 m	-	7.161,0
H	Tubo $\phi$ 219,1x8,2 mm	275,0 m	-	11.728,0
I	Tubo $\phi$ 273,0x4,8 mm	97,0 m	-	3.075,0
J	Tubo $\phi$ 323,8x5,2 mm	591,0 m	-	24.148,0
K	Tubo $\phi$ 355,6x5,3 mm	356,0 m	-	16.300,0
L	Ferro redondo $\phi$ 1/2"	1.020,0 m	-	1.0200
M	U 150x50x17x3,0 mm	57,0 m	-	315,0
TOTAL PARCIAL				89.502,0
MISCELÂNEAS (10%)				8.950,0
TOTAL FINAL				98.452,0



PLANTA DE COBERTURA  
ESCALA: 1:100

- Notas gerais:  
 1 - Todas as cotas em milímetros (exceto indicado).  
 2 - Conferir medidas "in loco".  
 3 - As dimensões dos pilares apresentados no desenho são apenas ilustrativos, podendo ser alterados.

01	31/07/2017		Revisão geral
00	25/06/2017		Emissão inicial
Revisão	Data	Assinatura	Observação

**3M ENGENHARIA E CONSULTORIA**  
 Soluções em Engenharia

Av. João de Castro Ferraz, 248 - Nova Uberlândia  
 CEP: 38412-432 Uberlândia-MG  
 Tel.: (34) 3213-7838 / 3213-9975  
 e-mail: marcon@3m.com.br  
 marcon@3m.com.br

COBERTURA RODOVIÁRIA

PROPRIETÁRIO: \_\_\_\_\_ ASS. PROP.: \_\_\_\_\_  
 OBRA: COBERTURA RODOVIÁRIA ASS. ENG.: \_\_\_\_\_  
 LOCAL: RODOVIÁRIA SÃO SIMÃO - SÃO SIMÃO-MG CREA-MG: \_\_\_\_\_  
 97196/D

CONTEÚDO: PLANTA DE COBERTURA

OBSERVAÇÕES:  
 REPRODUÇÃO PROIBIDA.  
 ESTE DOCUMENTO É CONFIDENCIAL E NÃO DEVE  
 SER COPIADO OU SEU CONTEÚDO REVELADO TOTAL  
 OU PARCIALMENTE PARA PESSOA NÃO AUTORIZADA.

DATA: JUL/2017 ESCALAS: indicadas  
 PROJETO Nº: - FOLHA: 02/07