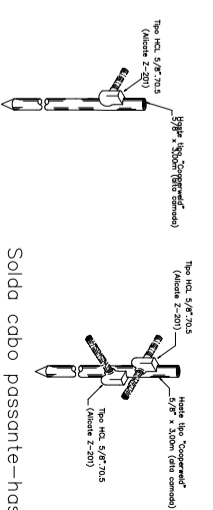
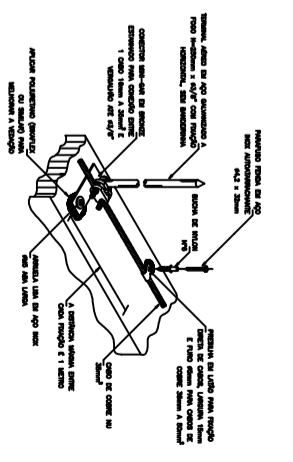


**SPDA (SISTEMA DE PROTEÇÃO CONTRA DESCARGA ATMOSFÉRICA)**  
ESCALA 1:100

**LEGENDA**

- haste aterramento "copperweld" 63/8x3000mm
- ⊥ conexão solda eletrolítica cabo/cabo 7" comprimento 90
- ⊕ conexão solda eletrolítica cabo/cabo 7" comprimento 90
- ⊗ conexão entre a condutiva de nu 45x10mm<sup>2</sup> e ferragens da estrutura da edificação
- caixa de inspeção de aterramento com tampa de ferro fundido 400x400mm
- captor tipo Franklin em mastro telescópico
- ⌋ conexão por meio de terminal de compressão com dois furos 45x10mm<sup>2</sup>



<p><b>TÍTULO PROJETO ELÉTRICO</b></p> <p><b>NOME: PREFEITURA MUNICIPAL DE SÃO SIMÃO</b></p> <p><b>LOCAL: BARRAGEM, TERMINAL, BARRAGEM</b></p> <p><b>AV. RUI DE JANEIRO O'NEVES 1, DO. 24, CENTRO</b></p> <p><b>CIDADE: SÃO PAULO - SP</b></p>		<p>PROJETA: [ ]</p>
<p><b>CONTEÚDO</b></p> <p><b>PLANTA DE SPDA (SISTEMA DE PROTEÇÃO CONTRA DESCARGA ATMOSFÉRICA)</b></p>		<p>DATA: 06/07</p>
<p>PROJETA: [ ]</p>	<p>PROJETA: [ ]</p>	<p>PROJETA: [ ]</p>