

LEGENDA

 TENDA (10X10 m)

- PROJETO DEMONSTRATIVO DO CAMAROTE EMPRESARIAL.
- APRESENTAR PROJETO EXECUTIVO DE ESTABILIDADE DA ESTRUTURA METÁLICA.



Data: 21/03/2017

Folha de N° 01/03

Escala: S/ ESCALA

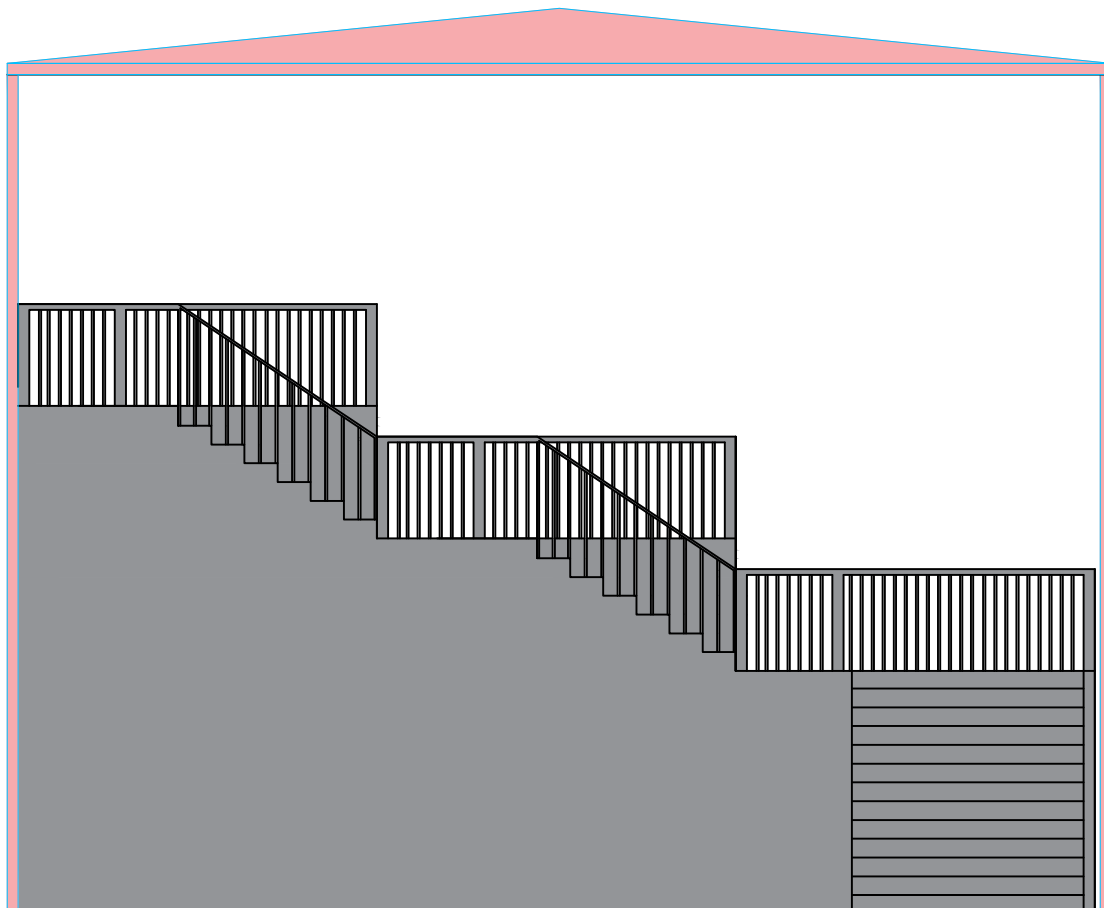
Projeto: CAMAROTE EMPRESARIAL

Descrição: FESTIVAL GASTRONÔMICO 2017 - COBERTURA

Local: Avenida Contorno do Lago s/n - São Simão/GO

Secretário Municipal de Infraestrutura:
José Angelo Goulart
Eng. Civil, CREA: 64.631/D SP GO

Desenho/Levantamento:
Jéssica Drigo Gonzaga
Eng. Civil, CREA: 1013482220D-GO



LEGENDA

 TENDA (10X10 m)

- PROJETO DEMONSTRATIVO DO
CAMAROTE EMPRESARIAL.
- APRESENTAR PROJETO EXECUTIVO DE
ESTABILIDADE DA ESTRUTURA METÁLICA.



Data:
21/03/2017

Folha de N°
02/03

Escala:
S/ ESCALA

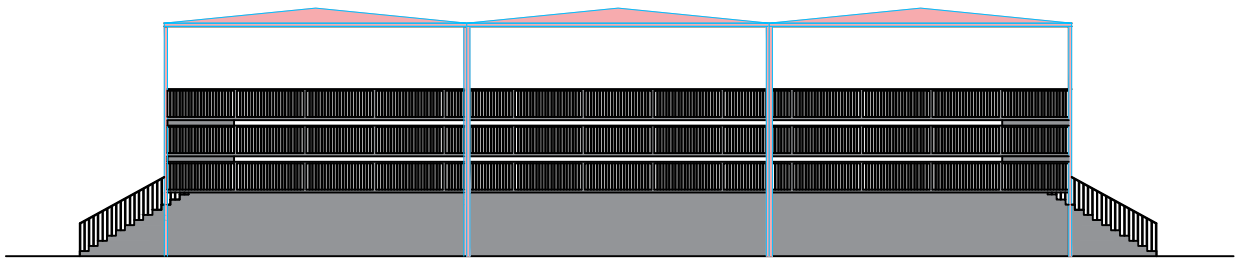
Projeto: CAMAROTE
EMPRESARIAL

Descrição:
FESTIVAL GASTRONÔMICO 2017 - VISTA LATERAL

Local: Avenida Contorno do
Lago s/n - São Simão/GO

Secretário Municipal de Infraestrutura:
José Angelo Goulart
Eng. Civil, CREA: 64.631/D SP GO

Desenho/Levantamento:
Jéssica Drigo Gonzaga
Eng. Civil, CREA: 1013482220D-GO



LEGENDA

 TENDA (10X10 m)

- PROJETO DEMONSTRATIVO DO
CAMAROTE EMPRESARIAL.
- APRESENTAR PROJETO EXECUTIVO DE
ESTABILIDADE DA ESTRUTURA METÁLICA.



Data:
21/03/2017

Folha de N°
03/03

Escala:
S/ ESCALA

Projeto: CAMAROTE
EMPRESARIAL

Descrição:
FESTIVAL GASTRONÔMICO 2017 - VISTA FRONTAL

Local: Avenida Contorno do
Lago s/n - São Simão/GO

Secretário Municipal de Infraestrutura:
José Angelo Goulart
Eng. Civil, CREA: 64.631/D SP GO

Desenho/Levantamento:
Jéssica Drigo Gonzaga
Eng. Civil, CREA: 1013482220D-GO